

Σε περίπτωση μηδένου του δείκτη σε χρησιμοποιηθεί γυάλινος φακός με διάμετρο 50mm σύμφωνα με την ΕΝΟΤ EN 10255M.

Για την αποφυγή του κινδύνου ενός δόνησης, χρησιμοποιείται σωλήνας με μήκος 30cm σύμφωνα με την ΕΝΟΤ EN 10255M. Για την αποφυγή του κινδύνου ενός δόνησης, χρησιμοποιείται σωλήνας με μήκος 30cm σύμφωνα με την ΕΝΟΤ EN 10255M.

Κατασκευαστής: SAMARAS & SYNERGATES ΕΥΜΒΟΥΛΟΙ ΜΗΧΑΝΙΚΟΙ

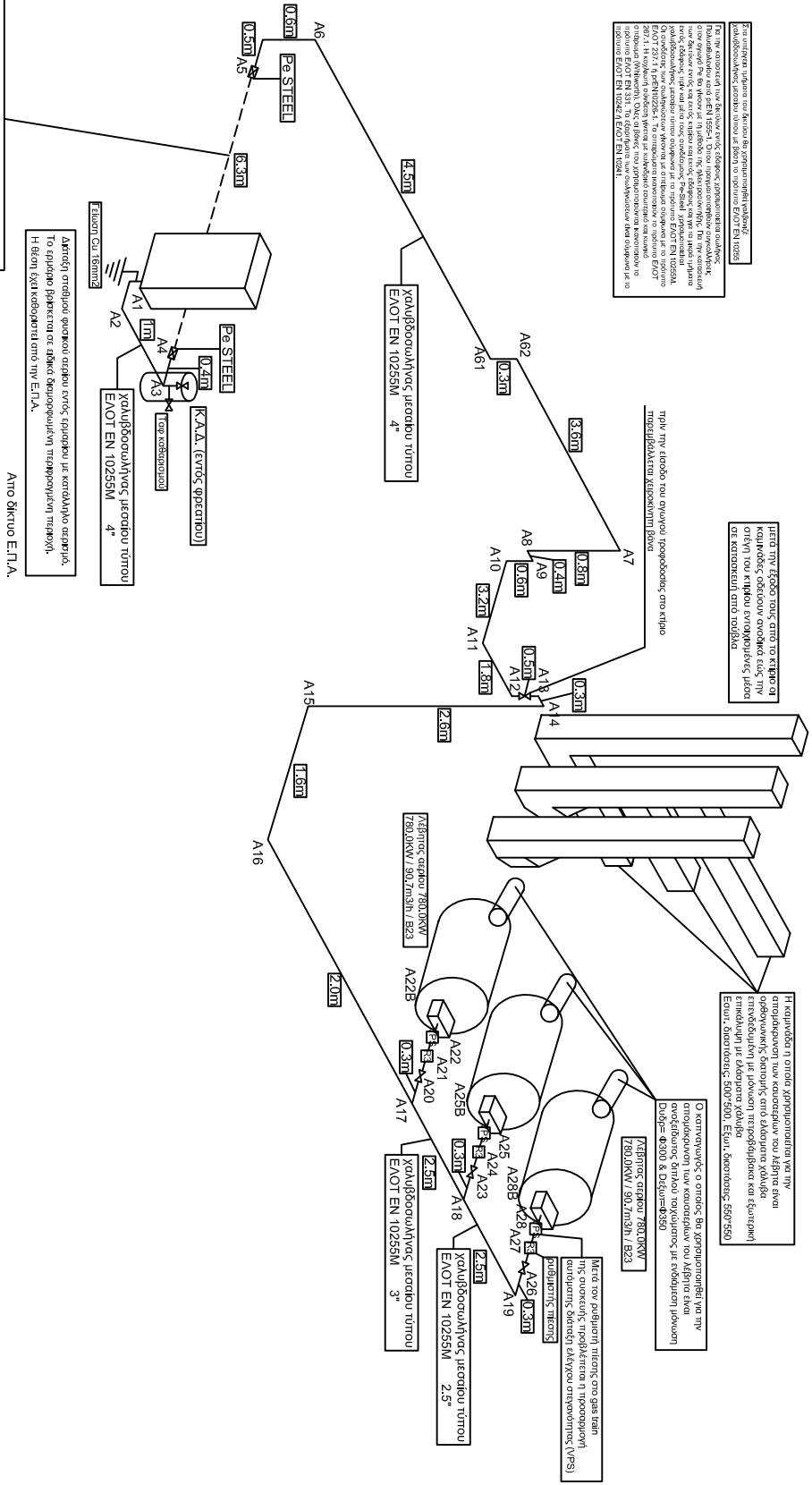
ΕΝΟΤ 2021-1, ΕΡΓΗΜΑΤΟΣ. Το εργαλείο χρησιμοποιείται σύμφωνα με την ΕΝΟΤ 2021-1. Η κοπή γίνεται χωρίς να υπάρχει κίνδυνος τραυματισμού με το εργαλείο ΕΝΟΤ EN 10255M. Το εργαλείο είναι κατασκευασμένο σύμφωνα με την ΕΝΟΤ EN 10255M.

Μετά την εκπόδη τους από το κτίριο οι κομμάτια δέχονται ανακλαστικό έδαφος την οπίσθιο του κτίριου ενταχισμένους με τον αέρα που υπάρχει.

Η κοπή γίνεται η οποία χρησιμοποιείται για την αποφυγή του κινδύνου ενός δόνησης, χρησιμοποιείται σωλήνας με μήκος 30cm σύμφωνα με την ΕΝΟΤ EN 10255M. Το εργαλείο είναι κατασκευασμένο σύμφωνα με την ΕΝΟΤ EN 10255M.

Ο κωνοειδής ο οποίος θα χρησιμοποιηθεί για την αποφυγή του κινδύνου ενός δόνησης, χρησιμοποιείται σωλήνας με μήκος 30cm σύμφωνα με την ΕΝΟΤ EN 10255M. Το εργαλείο είναι κατασκευασμένο σύμφωνα με την ΕΝΟΤ EN 10255M.

Μετά τον αερίων τόνου στο gas την ημερομηνία επιβεβαιώνεται η τήρηση των οδηγιών σχετικά με την ασφαλή χρήση του εργαλείου (VPS).



Ο εργαλείο χρησιμοποιείται σε όλο το μήκος του με κλίση μετάδοσης 30cm πάνω από αυτόν σύμφωνα με την ΕΝΟΤ EN 10255M.

Υπάρχει οδηγία σωλήνα σε τόξο βάρους 0,7m κατασκευασμένη έτσι ώστε ο εργαλείο να εδράζεται σε όλο το μήκος του.

Από δικτυο Ε.Π.Α.

ΕΤΑΙΡΕΙΑ ΜΕΛΕΤΩΝ ΣΑΜΑΡΑΣ & ΣΥΝΕΡΓΑΤΕΣ ΕΥΜΒΟΥΛΟΙ ΜΗΧΑΝΙΚΟΙ	
ΚΕΝΤΡΟ ΚΟΙΝΩΝΙΚΗΣ ΠΡΟΝΟΙΑΣ ΠΕΡΕΦΕΡΕΙΑΣ Η. ΜΑΚΕΔΟΝΙΑΣ - ΠΑΡΑΡΤΗΜΑ ΚΡΟΝΙΟΥ ΠΛΗΘΗΣΕΩΝ Ο.Π.Π.Σ. ΠΑΥΣΑΝΟΠΟΥΛΟΥ	
ΕΡΓΟ ΣΥΝΑΞΗ ΜΕ ΤΟ ΔΙΚΤΥΟ ΦΥΣΙΚΟΥ ΑΕΡΙΟΥ	7ο ΧΛΜ. ΟΔΟΥ ΓΕΩΣΤΑΘΙΟΝΗΣ - ΔΑΡΚΑΔΑ
ΜΕΛΗΤΗΣ ΕΡΓΟΥ ΣΑΜΑΡΑΣ ΔΗΜΗΤΡΗΣ ΔΙΠΛ. ΗΜΜ ΜΗΧΑΝΙΚΟΣ Δ.Π.Θ.	Η Α Ε Κ Τ Ρ Ο Μ Η Χ Α Ν Ο Λ Ο Γ Ι Κ Α
ΚΑΤΗΓΟΡΙΑ ΜΕΛΗΤΗΣ: ΜΕΛΕΤΗ ΕΦΑΡΜΟΓΗΣ ΚΑΝΟΝΑΣ ΣΧΕΔΙΑΣΜΟΥ ΔΕΥΤΕΡΟΣ 2014	ΕΙΔΟΣ ΜΕΛΗΤΗΣ ΚΩΔ. ΕΡΓΟΥ ΗΜ. 21/77 ΑΦΜ. ΣΧΕΔΙΑΣΜΟΥ ΚΑ_4
ΥΠΟΓΡΑΦΗ / ΣΦΡΑΓΙΔΑ ΜΗΧΑΝΙΚΟΥ	ΓΕΩΡΓΙΟΣ ΥΠΗΡΕΣΙΑΣ